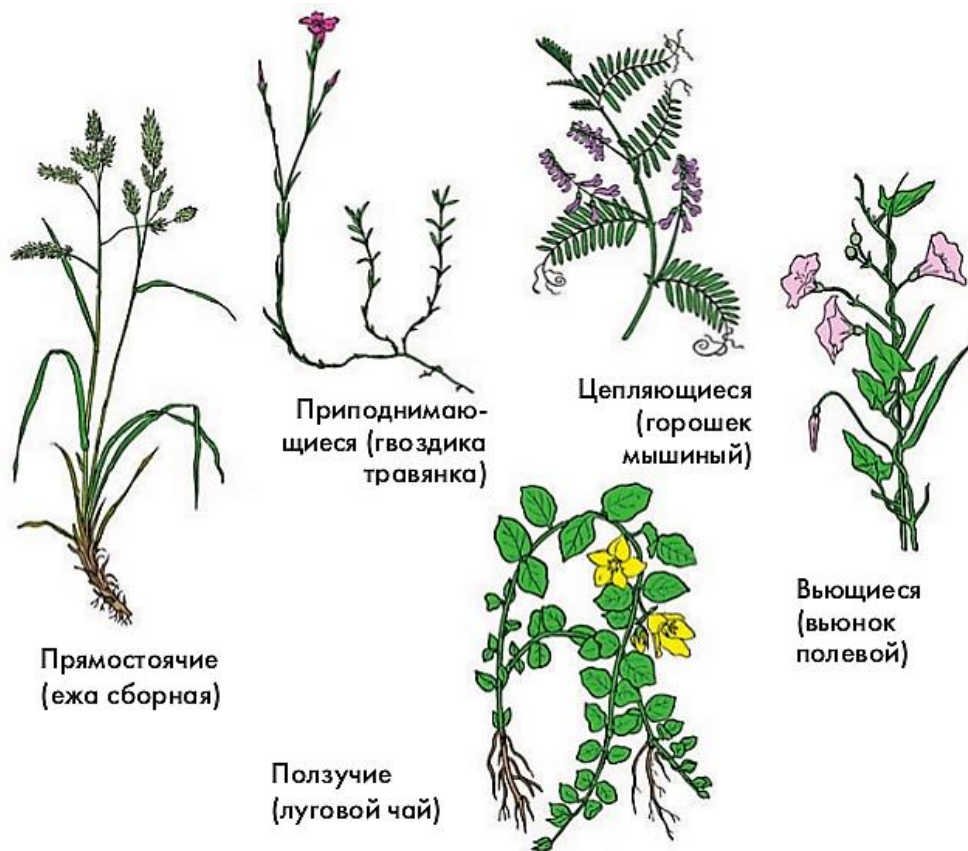


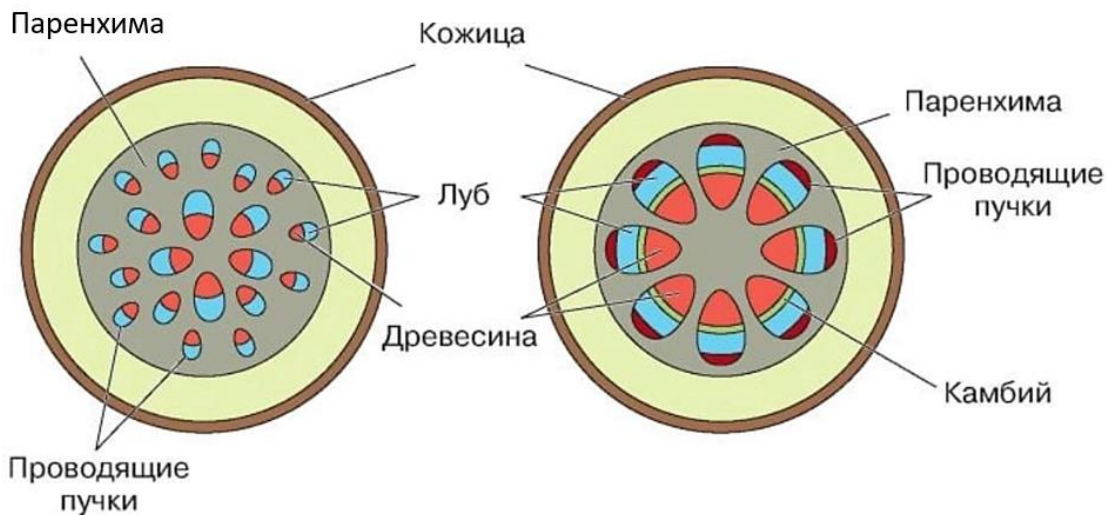
3.12. Строение стебля

1. Изучите текст с. 56- 59, рассмотрите рисунки:

2. Запишите в тетрадь виды стеблей по направлению роста.



3. Запишите в тетрадь термины и перенесите рисунки:



1. Луб – внутренний слой коры (флоэма), в состав которого входят ситовидные трубки.

2. Камбий – образовательная ткань.

3. Древесина (ксилема) – основная часть стебля, в составе сосуды.

4. Рассмотрите рисунки на с. 58, изучите текст и выполните лабораторную работу:

Лабораторная работа № 8.

Тема. Рассматривание микроскопического строения ветки дерева.

Цель: закрепить знания о клеточном строении древесного стебля.

Ход работы:

Ход работы:

1. Рассмотрите спил ветки дерева. Определите её возраст.
2. Сделайте рисунок, подпишите возраст ветки.

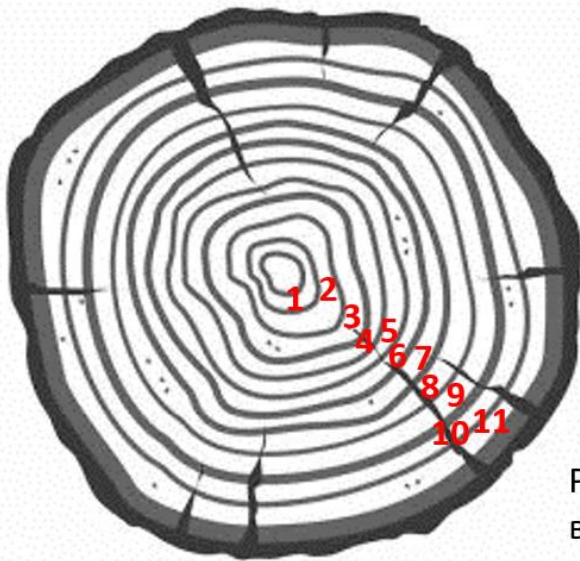


Рис. Спил ветки дерева,
возраст 11 лет.

3. Сделайте вывод о причинах образования годичных колец в древесном стебле.

Д/задание: читать с. 56-59, выучить строение стебля, вопросы с. 59.